

Ultra Force

Directives d'application

deceuninck

Deceuninck NV se réserve le droit de modifier les caractéristiques du produit et les directives d'application sans notification préalable ou indemnisation. Le lecteur doit s'assurer qu'il dispose effectivement de la version la plus récente de cette documentation qui peut être retrouvée sur www.deceuninck.be.



Domaines d'application

Ultra Force (art n° P 963) est une colle universelle à base de polymères avec une résistance finale à la charge très élevée. Très haute adhérence initiale. Durcissement très rapide. Élasticité permanente. Le produit donne une excellente adhérence par rapport au PVC.

Ultra Force convient pour le collage de:

- Deceuninck habillage de chéneaux
- Deceuninck Decoramic revêtement mural
- Deceuninck Decoramic Premium revêtement mural
- Deceuninck Stonosil tablettes intérieures
- Deceuninck plinthes



Fiche technique

Valeurs clés:

Système de durcissement	Polymérisation par l'humidité de l'air
Résistance à la température	-40°C à 90°C
Température d'application	5°C à 35°C
Tension maximale	30kg/cm ²
Indicateur de consommation	7 mc par cartouche
Durcissement	3mm/24h
Allongement à la rupture	500%

La fiche technique complète est disponible sur www.deceuninck.be.



Building a sustainable home

Deceuninck nv - Benelux

Bruggesteeweg 360 • BE-8830 Hooglede-Gits.

(BE) T +32 51 239 272 • belux@deceuninck.com • www.deceuninck.be

(NL) T + 31 76 561 78 34 • deceuninck.kunststof@deceuninck.com • www.deceuninck.nl

mars-18

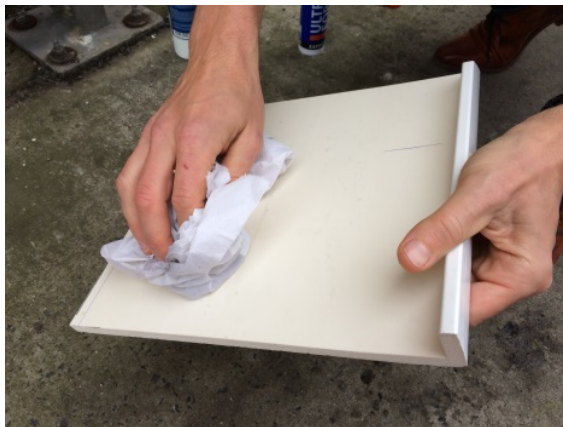
Application

- Conditionnement
 - Cartouches universelles 290ml
 - A manipuler avec un pistolet à colle standard
 - Muni d'un embout en forme de V pour garantir l'application de la quantité correcte de colle.
- Directives d'installation
 - Pour chaque application, il y a des directives d'installation spécifiques en vigueur
 - Tenez compte des directives d'installation du produit à appliquer en ce qui concerne par exemple les joints de dilatations à prévoir, les distances de fixation, ... (cette liste n'est pas limitative)
- Température d'application
 - 5°C jusqu'à 35°C
 - Faites attention:
Les produits doivent aussi être acclimatés pour la dilatation. Voir les directives d'installation du produit concerné.
- Conditions climatiques
 - Pas de traitements préalables ou de collages dans des conditions de pluie ou de haute humidité de l'air (brouillard)
 - Eviter de la condensation sur les profilés ou la construction portante
- Enlèvement résidus de colle
 - Eliminer des taches fraîches immédiatement à l'essence de térébenthine.
 - Les résidus de mastic séchés ne peuvent être éliminés que mécaniquement.
- Après usage
 - Chaque cartouche peut être vidée à fond.
 - Pour garantir la continuité de la colle il faut projeter quelques cm de colle de l'embout.
 - Sur la colle se forme une peau qui évite le séchage plus profond.
 - Lors d'une application suivante, il suffit de détacher la colle séchée de l'embout. La colle est alors prête à être utilisée.



ETAPE 1: Rendre la surface exempte de poussière et de graisse

- Appliquez **Deceuninck PVC Cleanup** (art n° P 956) sur un chiffon propre qui ne peluche pas.



3

- Nettoyez la surface à encoller du profilé.
- Frottez toujours dans le même sens pour éliminer la saleté.

ETAPE 2: Appliquez la colle

- La colle est apposée en cordons soit sur la structure portante, soit sur les profilés à coller suivant l'application. Voir plus loin dans ce document les instructions de collage typiques dépendant du domaine d'application.
- L'embout à ouverture en V vous assure d'un cordon de colle triangulaire uniforme dans la quantité appropriée et sans formation de bulles. Une épaisseur finale de 2mm de colle garantit une performance maximale de la colle.
- Après l'application de la colle, le profilé doit être monté dans les 5 minutes afin d'éviter la formation d'une pellicule sur la colle.

ETAPE 3: Collage du profilé

- Le profilé est mis en place sur la structure portante
- Démarrez la pose sur une des extrémités du profilé
- Pressez progressivement et profondément de l'une à l'autre extrémité du profilé



4

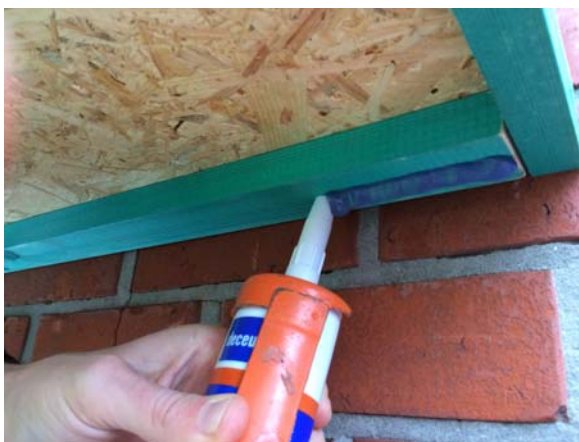
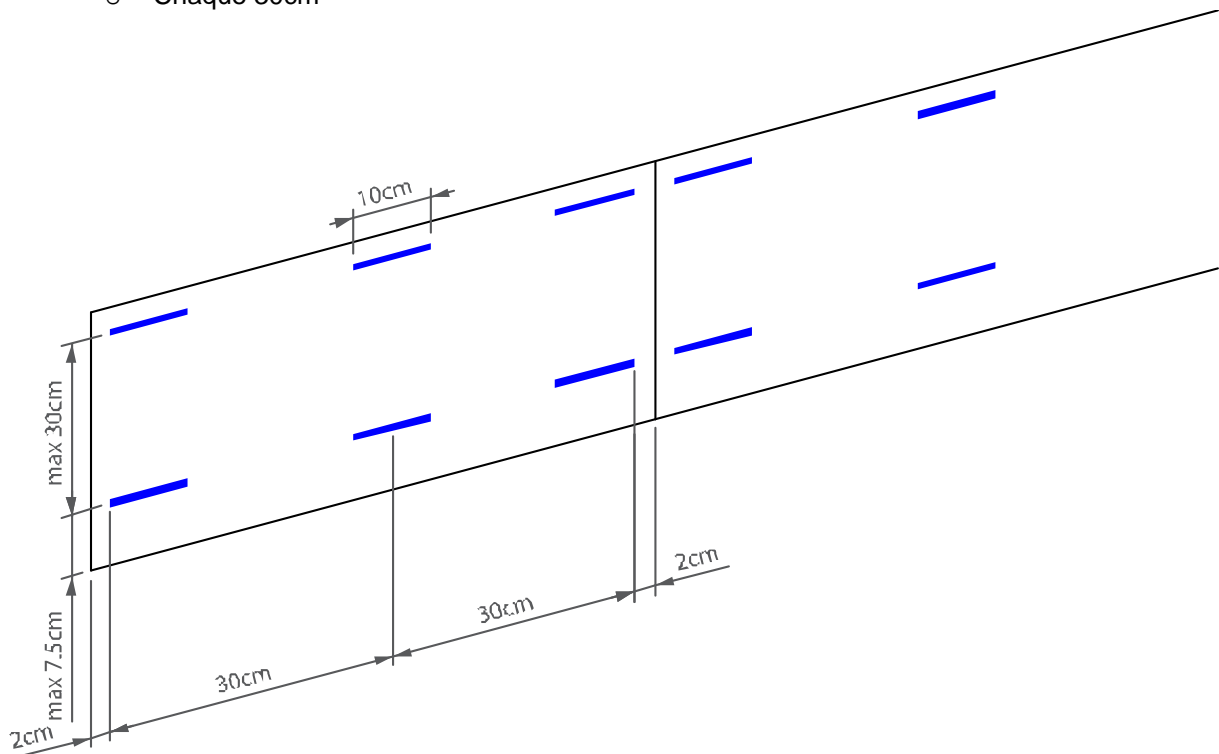


- 1 chance pour une pose correcte
 - Eventuellement vous pouvez légèrement repositionner le profilé lors de la pose
 - Une fois détaché, le collage ne marche plus!!!!
- Suite à l'adhérence initiale très élevée, le durcissement de la colle ne nécessite aucun outillage additionnel

Habillage de chéneaux

- Exécutez la construction de la sous-structure / structure portante comme décrit dans le 'Calepin didactique'
- Vous pouvez retrouver le 'Calepin didactique' sur www.deceuninck.be
- Possibilités de ventilation à prévoir si nécessaire (chéneau encaissé)
- Les cordons de colle sont apposés sur la structure portante en bois dans le sens de la longueur suivant le schéma ci-dessous.
 - Cordons de 10cm
 - Chaque 30cm

5





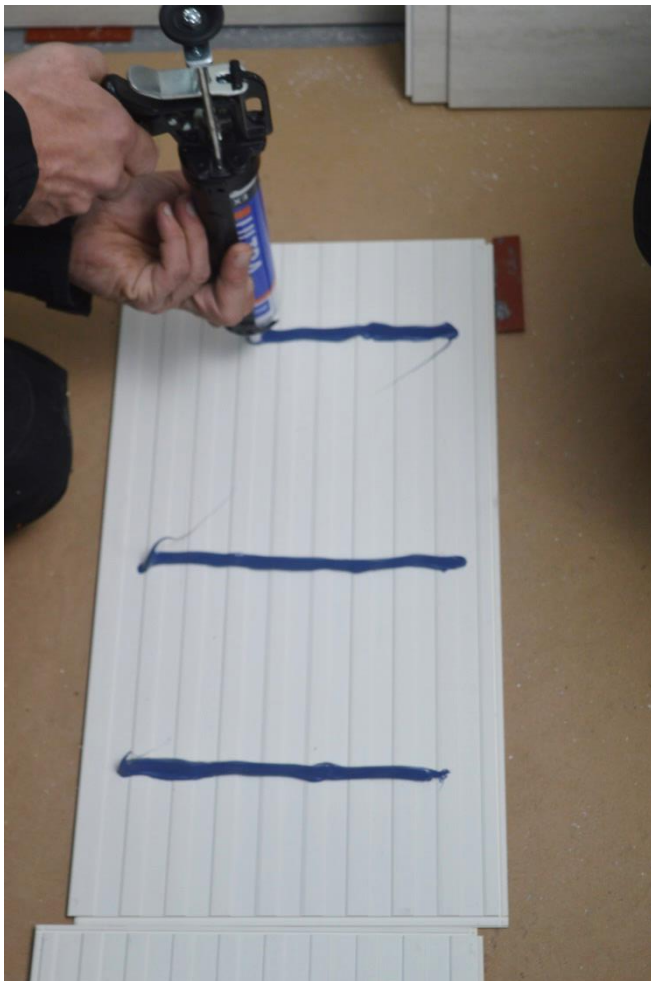
Building a sustainable home

Deceuninck nv - Benelux
Bruggesteenweg 360 • BE-8830 Hooglede-Gits.
(BE) T +32 51 239 272 • belux@deceuninck.com • www.deceuninck.be
(NL) T + 31 76 561 78 34 • deceuninck.kunststof@deceuninck.com • www.deceuninck.nl

mars-18

Decoramic (Premium) revêtement mural

- Veillez à une surface plane
- Les cordons de colle seront toujours apposés dans le sens vertical pour rendre possible l'évacuation d'eau sous-jacente éventuelle vers le bas.
- Pose horizontale
 - Apposez 3 cordons
 - A 5cm du bord
 - Entredistance de 25cm
- Pose verticale
 - Apposez 2 cordons
 - A 5cm du bord
- Les dalles seront apposées avec un maillet (caoutchouc clair). Le raccord à dent et languette doit aussi être encliqueté avec le maillet.



Stonosil tablettes intérieures

- Veillez à une surface plane
 - Nivelez à l'hauteur adéquate
 - Cimentez
- Appelez 2 cordons de colle dans le sens de la longueur



Indicateur de consommation

Application	Consommation par cartouche
Habillage de chéneaux	± 12 mètre courant par profilé
Decoramic (Premium) revêtement mural	± 1,5 m ²
Stonosil tablettes intérieures	± 3,6 mètre courant
Plinthes	± 7 mètre courant



Building a sustainable home

Deceuninck nv - Benelux

Bruggesteeweg 360 • BE-8830 Hooglede-Gits.

(BE) T +32 51 239 272 • belux@deceuninck.com • www.deceuninck.be

(NL) T + 31 76 561 78 34 • deceuninck.kunststof@deceuninck.com • www.deceuninck.nl

mars-18